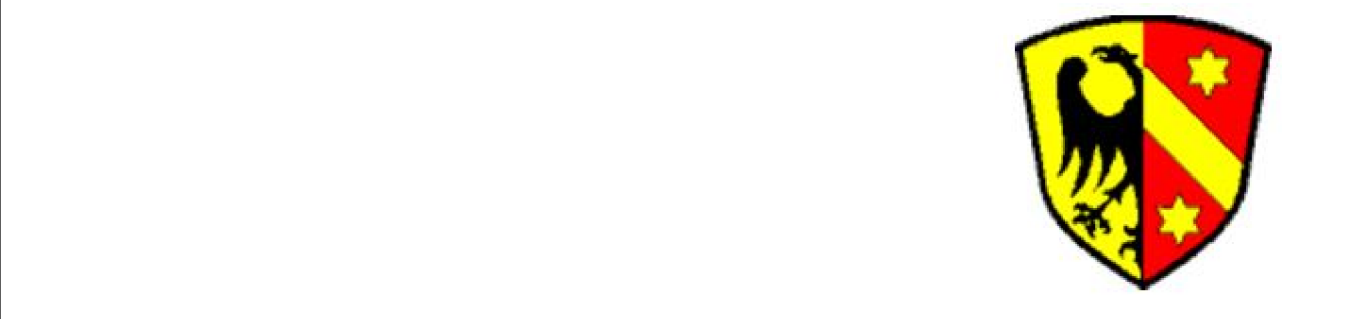
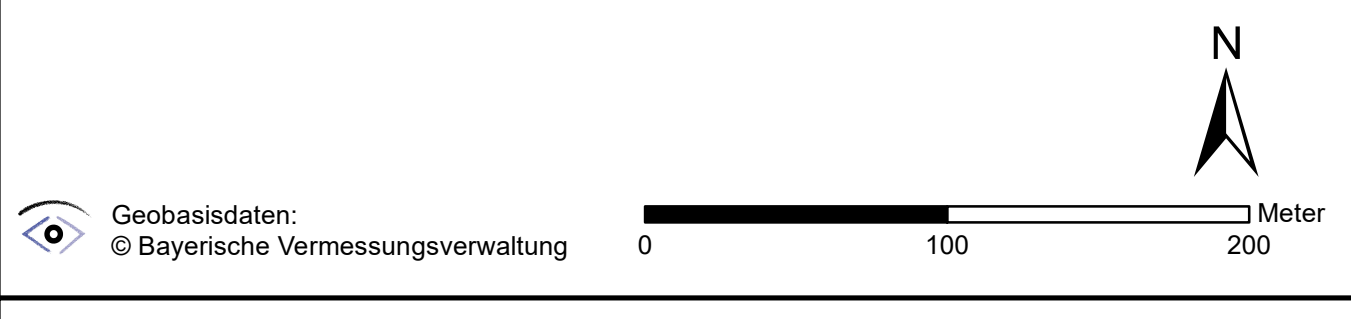
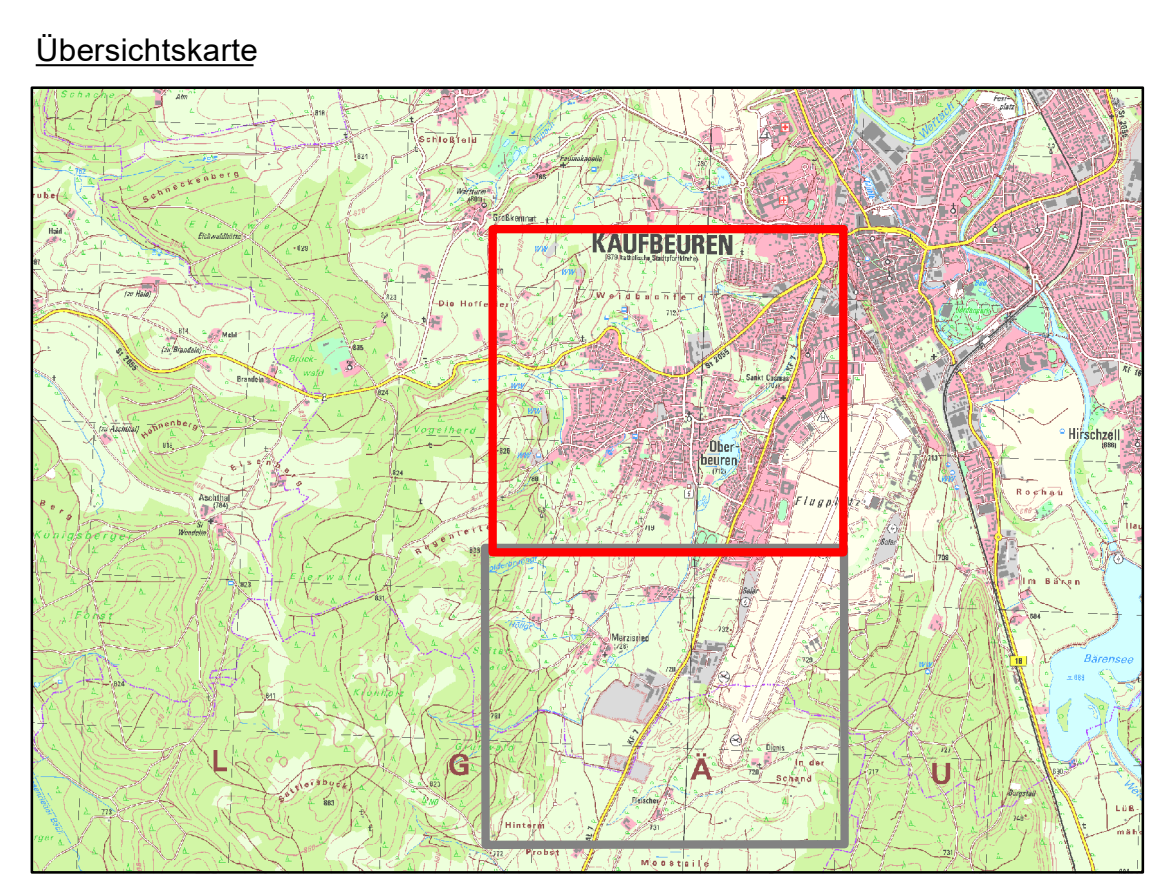


- Legende:**
- Allgemeine Angaben**
- Gebäude
 - 7893 Flurstücksnummer
 - Flurstücksgrenze
 - 682 Höhenlinie (m üNN) (2 m Abstand)
 - 680 Höhenlinie (m üNN) (10 m Abstand)
 - Berechnungsfläche
- Kanalnetz**
- Ausleitung HRB-Möslle
 - Kanalbereich 1
 - Kanalbereich 1, Bachverrohrung
 - Kanalbereich 2
 - Kanalbereich 2, Bachverrohrung
 - Kanalbereich 3
 - Kanalbereich 4
 - Kanalbereich 5
 - Kanalbereich 6
 - private Leitungen (nachrichtlich dargestellt)
 - öffentliche Leitungen (nachrichtlich dargestellt)
 - Gewässer (nachrichtlich dargestellt)
- Geplante Maßnahmen**
- Ausbau Bachverrohrung
 - Neubau Abfanggraben
 - Neubau HWS-Mauer oder -Deich
- Abflussmengen: (HQ₁₀₀ + Klima)**
- Ausläufe der Regenwasserkanalisation
 - Gebietszuflüsse (Quelle: hydrologische Untersuchung des WWA Kempten)
 - Abfluss am Gebietsausgang
 - Einläufe in die Bachverrohrung
 - Wasserspiegel (m üNN)
 - Q aus der Berechnung des Teilgebietes H2
- Ergebnisse der hydraulischen Wasserspiegellagenberechnung HQ₁₀₀ + Klima**
- Wasserspiegellagen:
- 0,01 - 0,03 m
 - bis 0,05 m
 - bis 0,10 m
 - bis 0,25 m
 - bis 0,50 m
 - bis 1,00 m
 - bis 2,00 m
 - über 2,00 m



Vorhaben: HWS-Konzept Oberbeuren weitergehende Untersuchungen		Projekt-Nr.: ea-KbTBA-001.05	
Stadt: Kaufbeuren Ortsteil: Oberbeuren		Anlage: 3	
Maßstab: 1 : 2.500		Plan Nr.: K 123	
Hochwasserschutzmaßnahmen Alternative 3 Nord		entw. Juli 2017	Fuchs
		gez. Juli 2017	Feldmann
		gepr. 19.07.2017	Schindler
Vorhabensträger: Stadt Kaufbeuren Abteilung Tiefbau Kaiser-Max-Straße 1 87500 Kaufbeuren		Entwurfsverfasser: Dr. Blasy - Dr. Överland Beratende Ingenieure GmbH & Co. KG Maxmühlstr. 3 82719 Ering an Ammersee 19.07.2017	
Datum Unterschrift		Datum Unterschrift	